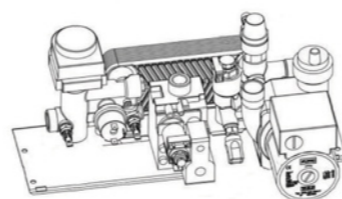
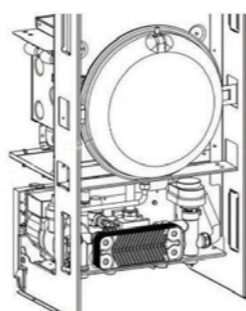
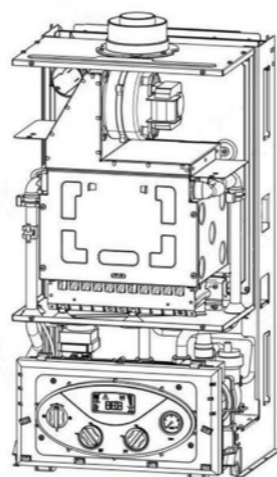


WOLF

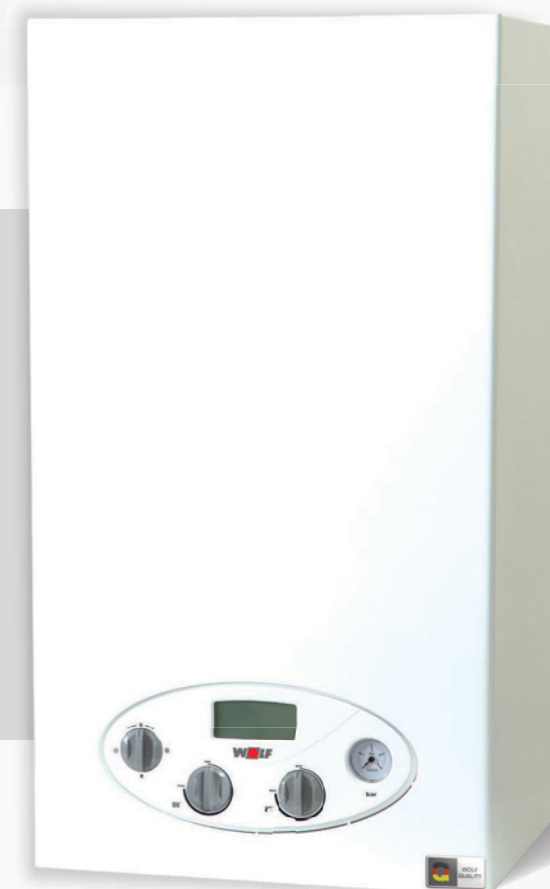
Energiesparen und Klimaschutz serienmäßig

Технічні дані котла Wolf FGG-K-24

Номінальне теплове навантаження	кВт	25.7
Мінімальне теплове навантаження (в режимі модуляції)	кВт	11
Номінальна теплова потужність	кВт	24
Мінімальна теплова потужність (в режимі модуляції)	кВт	9.6
Температура води в системі опалення	°C	35 - 85
Температура води в системі ГВП	°C	30 - 60
Максимальний робочий тиск (системи опалення)	бар	3
Максимальний робочий тиск (системи ГВП)	бар	10
Мінімальний робочий тиск (системи ГВП)	бар	0.5
Питома витрата води системи ГВП (ΔT = 30 °C)	л/хв	11.4
Об'єм розширювального баку (тиск попереднього закачування: 1 бар)	л	6
Ширина	мм	400
Висота	мм	720
Глибина	мм	340
Маса	кг	32
Діаметр димоходу	Ø (мм)	60/100
Підключення лінії подачі / зворотньої лінії опалення		G3/4" - G3/4"
Підключення гарячої / холодної води		G1/2" - G1/2"
Підключення газу		G3/4"
Електричне підключення	В~/Гц	220/50
Споживана електрична потужність	Вт	137
Ступінь захисту		IP44
Тиск підключення природного газу	мбар	20
Клас по викидам оксидів азоту		3
Клас енергоефективності		***



Нова класика
**ГАЗОВИЙ НАСТІННИЙ
 КОМБІНОВАНИЙ
 КОТЕЛ FGG-K-24**

**WOLF**

Energiesparen und Klimaschutz serienmäßig

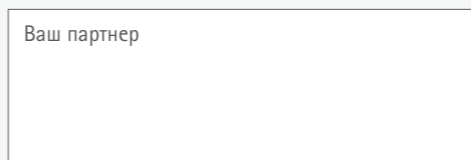
Офіційний імпортер
 опалювальної техніки Wolf
 в Україну — ПП «Флюгер-Пласт»

м. Київ
 +380 44 465 96 22
 +380 67 326 96 22
 +380 50 300 37 65

м. Львів
 +38 032 239-34-04
 +38 032 295-39-75

E-mail: info@wolf-ua.com
www.wolf-ua.com

Ваш партнер



Настінні газові котли FGG-K-24

Настінні газові котли серії FGG застосовуються для невеликих систем опалення та гарячого водопостачання будинків та котеджів до 300 кв.м або квартир з поквартирним опаленням площею від 50 кв.м. Можливості котлів дозволяють реалізувати всі існуючі на сьогоднішній день рішення, пов'язані з інженерними комунікаціями сучасних будівель. Котли серії FGG мають закриту камеру згоряння. За рахунок надійної та грамотної компоновки корпусу котли відрізняються низьким рівнем шуму. Нагрів води контуру ГВП відбувається у вторинному пластинчастому теплообміннику.

ПЕРЕВАГИ КОТЛА FGG-K-24

Газова система:

- Безперервна електронна модуляція полум'я в режимах опалення та ГВП
- Електронний розпал
- Стабільно працюють при зниженні вхідного тиску природного газу та низькій калорійності газу

Гідравлічна система:

- 3-х ступеневий циркуляційний насос з автоматичним повітрявідвідником
- Гідравлічний блок виконаний з латуні
- Первинний мідний теплообмінник має спеціальне покриття для додаткового захисту
- Вторинний пластинчастий теплообмінник виконаний з нержавіючої сталі
- Вертикально розташований триходовий клапан для стабільної роботи в різних режимах
- Вбудований манометр відображає тиск в системі опалення
- Швидка подача гарячої води за рахунок спеціального датчика витрати води контуру ГВП
- Стабільна робота при зниженні тиску води для ГВП до 0,5 бар

Температурний контроль:

- Зручна панель керування з роздільним регулюванням температури контуру опалення та контуру ГВП
- Діапазон регулювання температури в системі опалення від 35 до 85 °C
- Діапазон регулювання температури в контурі ГВП від 35 до 60 °C
- Регулювання та автоматичне підтримання заданої температури в контурах опалення та ГВП
- Можливе підключення датчика кімнатної температури (в комплект поставки не входить)
- Цифрова індикація температури обох контурів

Пристрої регулювання та безпеки:

- Великий контрастний дисплей, що відображає інформацію про режими роботи котла
- Індикація потужності пальника та температури гарячої води
- Електронна система самодіагностики і виведення кодів помилок на дисплей
- Контроль полум'я за допомогою електрода іонізації
- Система захисту від блокування насоса та триходового клапана
- Захисний термостат від перегріву води в первинному теплообміннику
- Надійна система контролю видалення продуктів згоряння
- Повільне збільшення температури при включенні контуру ГВП
- Окремий датчик ГВП для зміни температури води на виході
- Датчик тиску в системі опалення – спрацьовує при нестачі тиску в контурі опалення
- Запобіжний клапан в контурі опалення (3 бар)
- Система захисту від замерзання
- Стійка робота при падінні напруги до 160 В
- Підтримує кімнатні регулятори температури з протоколом OpenTherm

